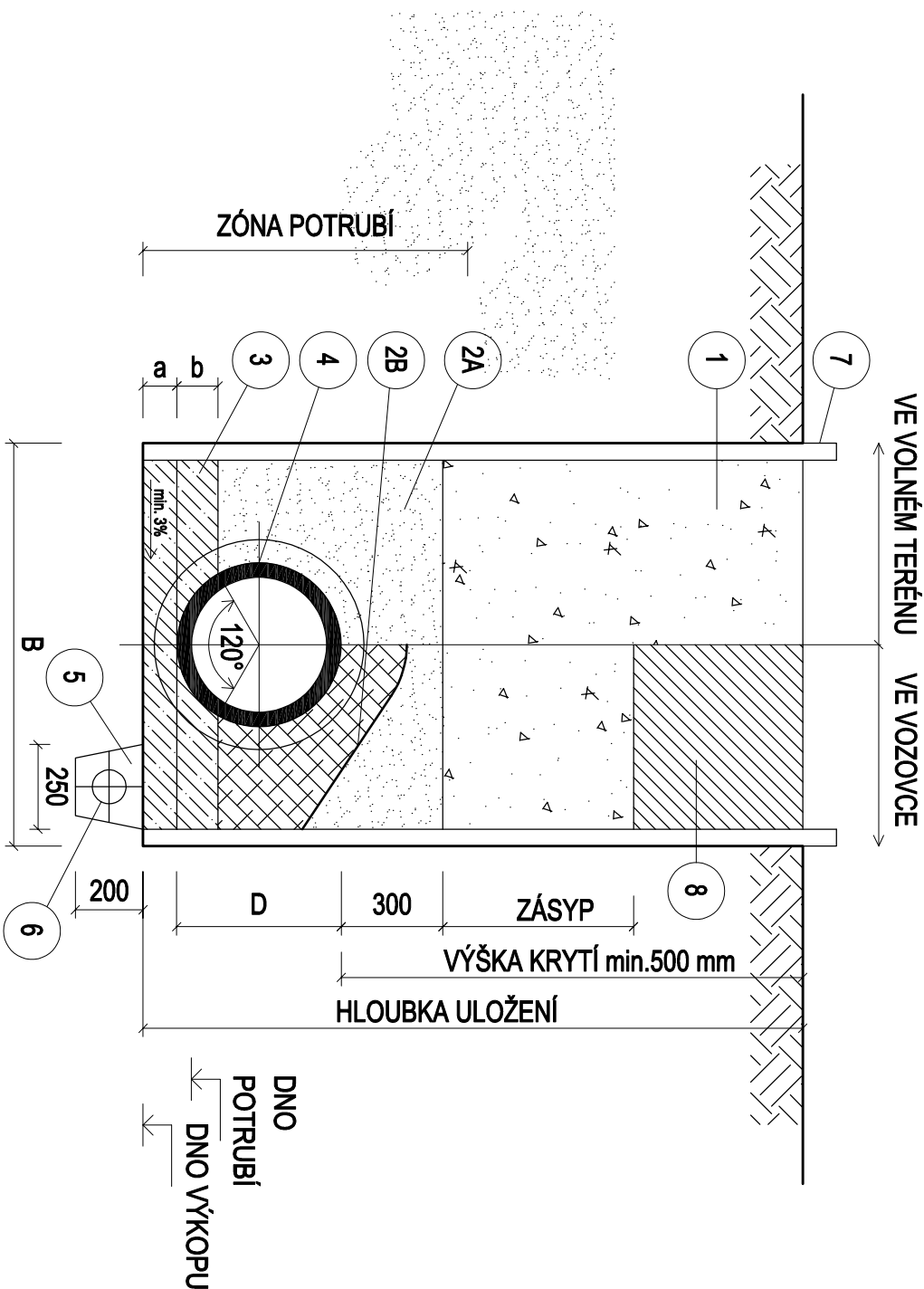


# VZOROVÝ ŘEZ ULOŽENÍ KANALIZACE

KAMENINOVÉ NEBO ŽELEZOBETONOVÉ POTRUBÍ DO BETONOVÉHO SEDLA 120°

(beton: po celé šířce výkopu)



## LEGENDA:

1.	ZHUTNĚNÝ ZÁSYP RÝHY	
2A.	OBSYP (boční a krycí)	HUTNĚNÝ PÍSEK - max. ZRNO pro DN 100 až DN 200 mm = 22 mm - max. ZRNO pro DN 250 až DN 1400 mm = 40 mm nebo HUTNĚNÁ PROSÍVKA a ošetření DRCENÉ MATERIÁLY (hutřené) - max. ZRNO pro DN 100 až DN 900 mm = 11 mm - max. ZRNO pro DN 1000 až DN 1400 mm = 22 mm
2B.	OBETONOVÁNÍ POTRUBÍ PŘI ULOŽENÍ VE SPODNÍ VODĚ MIN. 100 mm NAD VRCH POTRUBÍ	
3.	BETONOVÉ SEDLO 120°, (beton třídy min. C12/15) TLOUŠŤKA LOŽE : a = min. 150 mm, b = odpovídající úhlu uložení =120°	
4.	KANALIZAČNÍ KAMENINOVÁ TROUBA DN 100 - DN 1400 mm, (s normální nebo vysokou únosností)	
5.	DRENÁŽNÍ RÝHA VYPLNĚNÁ ŠTĚRKEM (max. zrnø 63 mm)	v případě výskytu hladiny podzemní vody
6.	DRENÁŽNÍ TRUBKA DN 100 mm (po ukončení stavby neukčnč)	
7.	SVISLÁ STĚNA RÝHY S PAŽENÍM	
8.	KONSTRUKCE VOZOVKY	

PROJEKTANT:	AUTOR PROJEKTU :
Ing. Petr Elkner	Ing. Petr Elkner
Vitkovka 68	ODPOVĚDNÝ PROJEKTANT:
742 35 Odrý	Ing. Petr Elkner
tel. 777 200 718	VYPRACOVAL:
ICO: 76237591	Ing. Petr Elkner
PROJEKT:	
MÍSTO STAVBY:	<b>Opava kanalizace na pozemcích parc. č. 1578/1, 1579/1, 2563/6 v k. ú. Odrý</b> katastrální územní Odrý parc. č. 1578/1, 1579/1, 2563/6
STAVEBNÍK:	Město Odrý, Masarykovo nám. 25, 742 35, Odrý, IČ: 00298221
ČÁST PD:	D DOKUMENTACE OBJEKTU
OBSAH VÝKRESU:	STUPEŇ PD: <b>PROVEDENÍ STAVBY</b>
VZOROVÝ PŘÍČNÝ ŘEZ ULOŽENÍ POTRUBÍ Z BE	
MĚŘÍTKO:	ČÍSLO VÝKRESU: D.1.2.5
1:25	DATUM: 01/2025
	PARÉ: